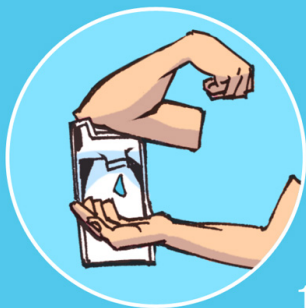
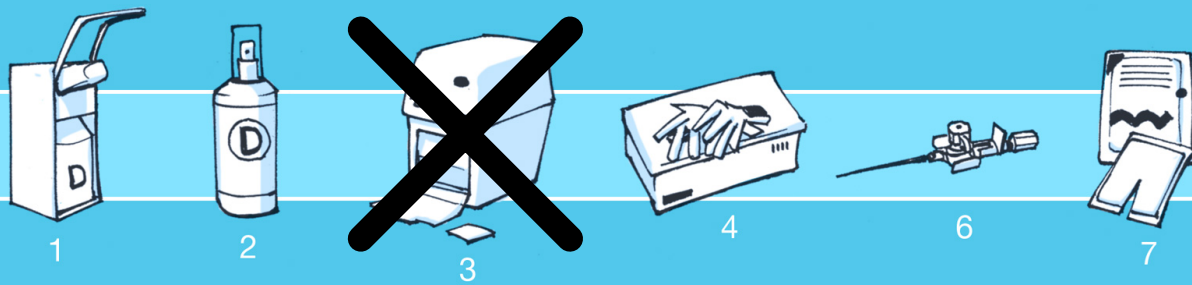


# Legen peripherer Venenverweilkanülen

## MATERIALIEN UND DURCHFÜHRUNG

nur sterile Tupfer verwenden



1



2



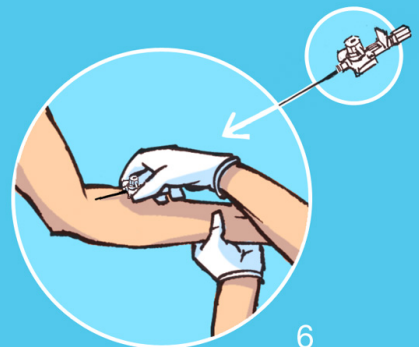
3



4



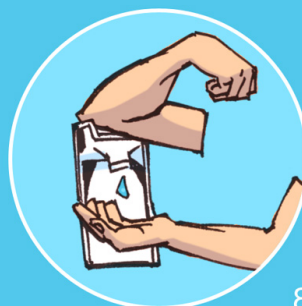
5



6



7



8



9

- 1 Händedesinfektion
- 2 Desinfektion der Einstichstelle
- 3 Wischen mit Tupfer
- 4 Anlegen von Einmalhandschuhen
- 5 Nicht mehr palpieren
- 6 Venenpunktion
- 7 Steriles Abdecken der Punktionsstelle
- 8 Händedesinfektion
- 9 Datum und Uhrzeit notieren